



INNOVATIONSPREIS
ERGONOMIE 2019



Fußgerechte Sicherheit



Einfach besser laufen.

Sicherheitsschuhe mit BAAK[®] go&relax System

Das BAAK[®] go&relax System

Die Revolution des Sicherheitsschuhs



Natürliche und funktionelle Fußbelastung

Unser innovatives System wurde vor allem für Menschen entwickelt, die viele Stunden am Tag Sicherheitsschuhe tragen. Für diese Kundengruppe ist eine natürliche und funktionelle Fußbelastung besonders wichtig – Ein ermüdungsarmer Gang über den ganzen Arbeitstag.

In herkömmlichen Sicherheitsschuhen werden die Füße durch gerade Zehenschutzkappen bei jedem Schritt unnatürlich gebeugt. Zusätzlich schränken steife Laufsohlen die Bewegung der Zehengrundgelenke ein. Die zwei äußeren kleinen Zehen werden nicht in die Abrollbewegung einbezogen. Es kann zu einer Fehlbelastung von Fußmuskulatur, Sehnen und Bändern kommen. Und zu gravierenden Folgen für Fußdynamik und Körperstatik.



“ Eine natürliche und funktionelle Fußbewegung im Schuh trägt zur Gesunderhaltung des Fußes, der Muskeln und Gelenke bei. Das entlastet den gesamten Bewegungsapparat.

Prof. Dr. Gert-Peter Brüggemann

1. Asymmetrische Zehenkappe

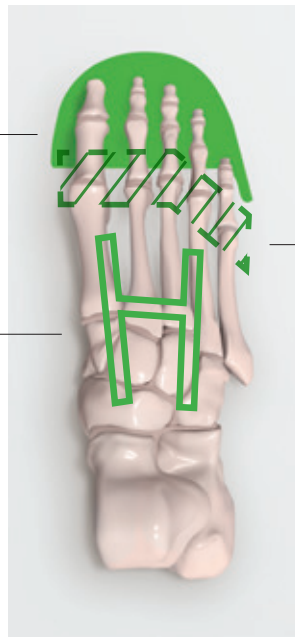
Die BAAK[®] Flexkappe sorgt für eine funktionsgerechte Biegung der Zehengrundgelenke und damit für einen »relaxteren« Gang.



Fußgerecht statt gerade
Herkömmliche Schutzkappe

3. Biomechanisches H-Kopplungselement

Das in die Laufsole integrierte BAAK[®] H-Kopplungselement verbindet elastisch Vor- und Rückfuß, unterstützt die lagegerechte Biegung der Zehen und sorgt für Stabilität plus Kontrolle.



Gesunde Füße

Gesunde Füße entlasten den gesamten Bewegungsapparat.

2. Biomechanisch optimierte Flexzone

Die fußgerechte BAAK[®] Flexzone in der Laufsole ermöglicht die natürliche und funktionsgerechte Biegung aller Zehengrundgelenke zusätzlich.



Flexzone im Ballenbereich der Laufsole
Natürliche Abknicklinie

Dreifach durchdacht

Durch diese drei Funktionselemente bezieht das BAAK[®] go&relax System für Sicherheitsschuhe alle fünf Zehen in die Abrollbewegung mit ein. Die Belastung beim Gehen wird so optimal auf alle dafür vorgesehenen Muskeln und Gelenke verteilt. BAAK[®] go&relax besteht aus einer einzigartigen Komponenten-Kombination für ein natürliches Abknicken. Und sorgt so für gesunde Füße, die den gesamten Bewegungsapparat entlasten.

Bleiben Sie fit und leistungsfähig

Die Belastung wird durch das patentierte BAAK® go&relax System bei jedem Schritt auf alle dafür vorgesehenen Muskeln und Gelenke optimal verteilt. Füße, Muskeln und Gelenke bleiben fit und leistungsfähig. Das entlastet den gesamten Bewegungsapparat. Fehlbelastungen werden erfolgreich verhindert. Das Gehen ist super-bequem. Ein Schuh sollte immer das zulassen, was der Fuß von Natur aus machen will. Eine natürliche und funktionelle Fußbelastung ist bei Sicherheitsschuhträgern, die ihr Schuhwerk viele Stunden am Tag tragen, daher besonders wichtig.

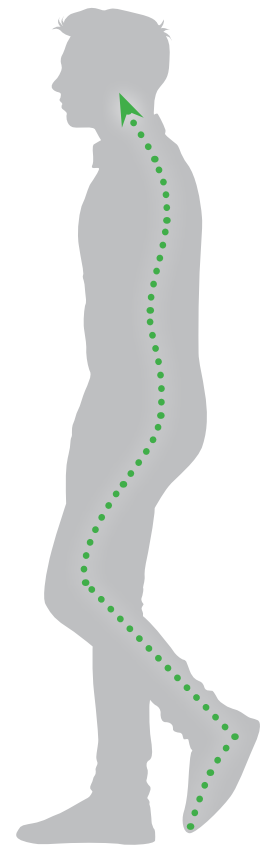
Sicherheitsschuhe mit patentiertem BAAK® go&relax System sind eine sinnvolle Ergänzung zur betrieblichen Gesundheitsförderung.



BAAK® go&relax kann:*

- das Arthrose-Risiko am Knie reduzieren
- die Haltung des Rumpfes verbessern
- die Rückenmuskulatur beeinflussen und ggf. zur Beschwerdereduktion beitragen

*Durch „bottom up“ Strategie (von unten nach oben)
Studie abrufbar unter www.baak.de



Gesunde Füße entlasten den gesamten Bewegungsapparat



Fehlbelastung und ihre Folgen

Durch die unnatürliche Form herkömmlicher Zehenschutzkappen werden die Füße im Bereich der Zehengrundgelenke bei jedem Schritt unnatürlich gebeugt. Viele Laufsohlen sind außerdem so steif wie ein Gipsverband. Das schränkt die Bewegung der Zehengrundgelenke ein.

Die Belastung beim Gehen wird nicht optimal verteilt. Die Fußmuskulatur, Sehnen und Bänder werden fehlbelastet, oder teilweise sogar außer Betrieb gesetzt. Die Muskeln im Fuß werden geschwächt, wenn sie nicht genutzt werden. Dies hat wiederum negative Folgen für die Dynamik des Fußes und für die gesamte Körperstatik.



robust gegen Kontaktwärme

Brook



Zum Datenblatt



Artikelnr.	6340
Form	Sicherheits-Halbschuh
Norm	EN ISO 20345:2012 S3 HRO SRC
Zehenschutz	BAAK Stahl-Flexkappe
Durchtrittschutz	Stahlzwischensohle
Schaft	Vollnarbiges, robustes, atmungsaktives, schwarzes Rindleder, Lederlasche
Futter	Klimaregulierendes Textilfutter, abriebfestes Mikrofaser-Fersenfutter
Fußbett	PU Softstep-Einlegesohle
Sohle	PU/Nitril mit BAAK-Flexzone, kurzzeitig hitzebeständig bis 300°C (HRO)
Größen / Weite	38 – 50 / 11
DGUV 112-191	für orthopädische Einlagen zertifiziert



Umknickschutz durch Heel-Safety-System

Leder aus nachhaltiger Produktion LWG*

ohne seitliche Nähte

Lederlasche

Brooklyn



Zum Datenblatt



robust gegen Funkenflug

Artikelnr.	6640
Form	Sicherheits-Stiefel, knöchelhoch
Norm	EN ISO 20345:2012 S3 HRO SRC
Zehenschutz	BAAK Stahl-Flexkappe
Durchtrittschutz	Stahlzwischensohle
Schaft	Vollnarbiges, robustes, atmungsaktives, schwarzes Rindleder, Lederlasche
Futter	Klimaregulierendes Textilfutter, abriebfestes Mikrofaser-Fersenfutter
Fußbett	PU Softstep-Einlegesohle
Sohle	PU/Nitril mit BAAK-Flexzone, kurzzeitig hitzebeständig bis 300°C (HRO)
Größen / Weite	38 – 50 / 11
DGUV 112-191	für orthopädische Einlagen zertifiziert



Umknickschutz durch Heel-Safety-System

Leder aus nachhaltiger Produktion LWG*

ohne seitliche Nähte

Lederlasche

*(LWG) Leather Working Group = nachhaltige, umweltschonende Lederherstellung

Bailey



Zum Datenblatt



robust gegen Nässe

Artikelnr.	6645
Form	Sicherheits-Stiefel, knöchelhoch
Norm	EN ISO 20345:2012 S3 HRO SRC WR
Zehenschutz	BAAK Stahl-Flexkappe
Durchtrittschutz	Textiler Durchtrittschutz
Schaft	Vollnarbiges, robustes, atmungsaktives, schwarzes Rindleder, Lederlasche
Futter	BAAK®dry – wasserdichte, atmungsaktive Membrane, abriebfestes Mikrofaser-Fersenfutter
Fußbett	PU Softstep-Einlegesohle
Sohle	PU/Nitril mit BAAK-Flexzone, kurzzeitig hitzebeständig bis 300°C (HRO)
Größen / Weite	38 –48 / 11
DGUV 112-191	für orthopädische Einlagen zertifiziert



Umknickschutz durch Heel-Safety-System

Leder aus nachhaltiger Produktion LWG*

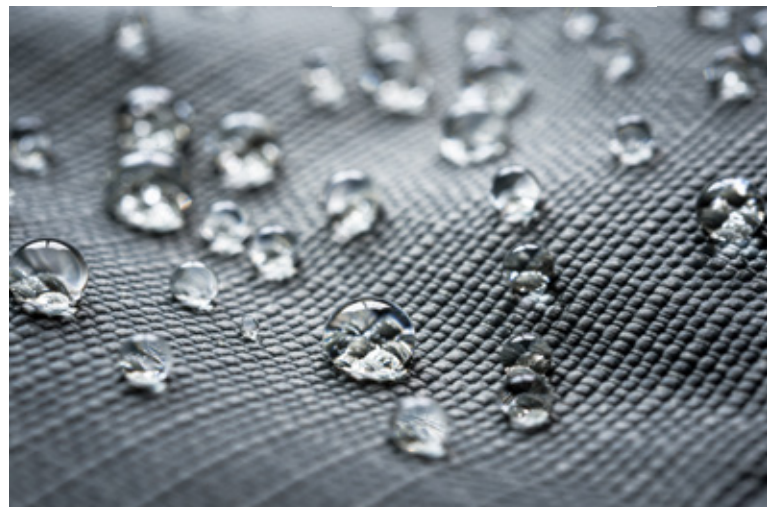
wasserdicht durch BAAK®dry Membran

Lederlasche

Bailey mit BAAK®dry



100 % wasserdicht
100% atmungsaktiv
100 % winddicht



Verschluss mit einer Hand zu betätigen



Braxton



Zum Datenblatt



Artikelnr.	6642
Form	Sicherheits-Stiefel, knöchelhoch
Norm	EN ISO 20345:2012 S3 HRO SRC
Zehenschutz	BAAK Stahl-Flexkappe
Durchtrittschutz	Textiler Durchtrittschutz
Schaft	Vollnarbiges, robustes, atmungsaktives, schwarzes Rindleder, Lederlasche, Boa® Fit System
Futter	Klimaregulierendes Textilfutter, abriebfestes Mikrofaser-Fersenfutter
Fußbett	PU Softstep-Einlegesohle
Sohle	PU/Nitril mit BAAK-Flexzone, kurzzeitig hitzebeständig bis 300°C (HRO)
Größen / Weite	38 – 48 / 11
DGUV 112-191	für orthopädische Einlagen zertifiziert



Umknickschutz durch Heel-Safety-System

Leder aus nachhaltiger Produktion LWG*

ohne seitliche Nähte

Boa® Fit System



Zum Boa® Produktvideo



besonders robustes
Boa® Fit System M4



*(LWG) Leather Working Group = nachhaltige, umweltschonende Lederherstellung

Vorteile des Boa® Fit System

Das Boa® Fit System verbessert die Funktion und Passform deines Equipments. Damit bist du für jede Herausforderung bestens ausgerüstet.

PERFEKTE PASSFORM – Individueller Komfort ohne Druckstellen dank der maßgefertigten Seilführungen, die eine gleichmäßige Druckverteilung ermöglichen.

FEINEINSTELLUNG - 1 KLICK = 1 MM – Mit einer Hand lässt sich das Boa® Fit System unkompliziert einstellen und millimetergenau anpassen.

SCHNELL – Das Boa® Fit System ermöglicht ein schnelles & einfaches An- und Ausziehen.

SICHER – Einmal eingestellt, bleibt die Passform unverändert.

STRAPAZIERFÄHIG – Boa® Seile halten höchsten Belastungen stand.

DIE TEILE DES SYSTEMS Boa® DREHVERSCHLUSS – Der Boa® Drehverschluss ist Dreh- und Angelpunkt des Systems. Klick für Klick ermöglicht er eine einfache und präzise Anpassung – millimetergenau.

Boa® SEILFÜHRUNGEN – Maßgefertigte Seilführungen mit minimaler Reibung arbeiten perfekt mit dem Seil zusammen und sorgen so für eine ideale Druckverteilung.

Boa® SEIL – Spezifisch für die jeweiligen Einsatzbereiche ausgewählt und im Labor sowie in der Praxis getestet, überdauert das Boa® Seil jeden Schuh und Stiefel.



Zum Einrasten drücken



Zum Festziehen drehen



Zum Öffnen ziehen







Bruno



Zum Datenblatt



Artikelnr.	6346
Form	Sicherheits-Halbschuh
Norm	EN ISO 20345:2012 S3 HRO SRC
Zehenschutz	BAAK Stahl-Flexkappe
Durchtrittschutz	textiler Durchtrittschutz
Schaft	Vollnarbiges, robustes, atmungsaktives, schwarzes Rindleder, Lederlasche
Futter	geschmeidiges, atmungsaktives Lederfutter
Fußbett	PU Softstep-Einlegesohle
Sohle	PU/Nitril mit BAAK-Flexzone, kurzzeitig hitzebeständig bis 300°C (HRO)
Größen / Weite	38 – 48 / 11
DGUV 112-191	für orthopädische Einlagen zertifiziert



S3

HRO

SRC



Umknickschutz durch Heel-Safety-System

Leder aus nachhaltiger Produktion LWG*

ohne seitliche Nähte

Lederfutter

Big Bruno



Zum Datenblatt



Artikelnr.	6646
Form	Sicherheits-Stiefel, knöchelhoch
Norm	EN ISO 20345:2012 S3 HRO SRC
Zehenschutz	BAAK Stahl-Flexkappe
Durchtrittschutz	textiler Durchtrittschutz
Schaft	Vollnarbiges, robustes, atmungsaktives, schwarzes Rindleder, Lederlasche
Futter	geschmeidiges, atmungsaktives Lederfutter
Fußbett	PU Softstep-Einlegesohle
Sohle	PU/Nitril mit BAAK-Flexzone, kurzzeitig hitzebeständig bis 300°C (HRO)
Größen / Weite	38 – 48 / 11
DGUV 112-191	für orthopädische Einlagen zertifiziert



S3

HRO

SRC



Umknickschutz durch Heel-Safety-System

Leder aus nachhaltiger Produktion LWG*

ohne seitliche Nähte

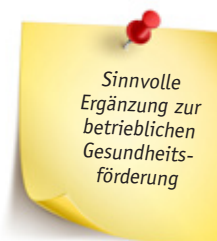
Lederfutter

*(LWG) Leather Working Group = nachhaltige, umweltschonende Lederherstellung

Für den robusten Baubereich

Starke Anforderungen und trotzdem fußgerecht

Entlasten Sie Ihren Bewegungsapparat mit dem einzigartigen patentiertem Baak® go&relax-System. Vermeiden Sie Druckstellen und Fußschmerzen. Hier finden Sie immer Ihren passenden Schuh, sogar bis Größe 50.



Echt-Leder-Lasche
zum Schutz vor Funkenflug

Boa® Fit System
bequemes Öffnen
und Schließen

Flexzone

Flexzone zum fußgerechten Abknicken für eine natürliche, funktionelle Fußbewegung

Robuste grobstollige Nitril-Laufsohle
hitzebeständig bis 300°C

Heel-Safety-System

im Fersenbereich zur Gewährleistung einer wirkungsvollen Fersenstabilisierung, maximale Fußkontrolle durch optimale Stützung in allen Bewegungsphasen, Minimierung von Umknickunfällen

Hochwertiges Leder

Nachhaltig produziertes Leder für höchste Ansprüche

Flexkappe Stahl

Zehenschutz durch eine besonders robuste Stahl Baak-Flexkappe, die das fußgerechte Abknicken unterstützt.

Der BAAK-Partner in Ihrer Nähe