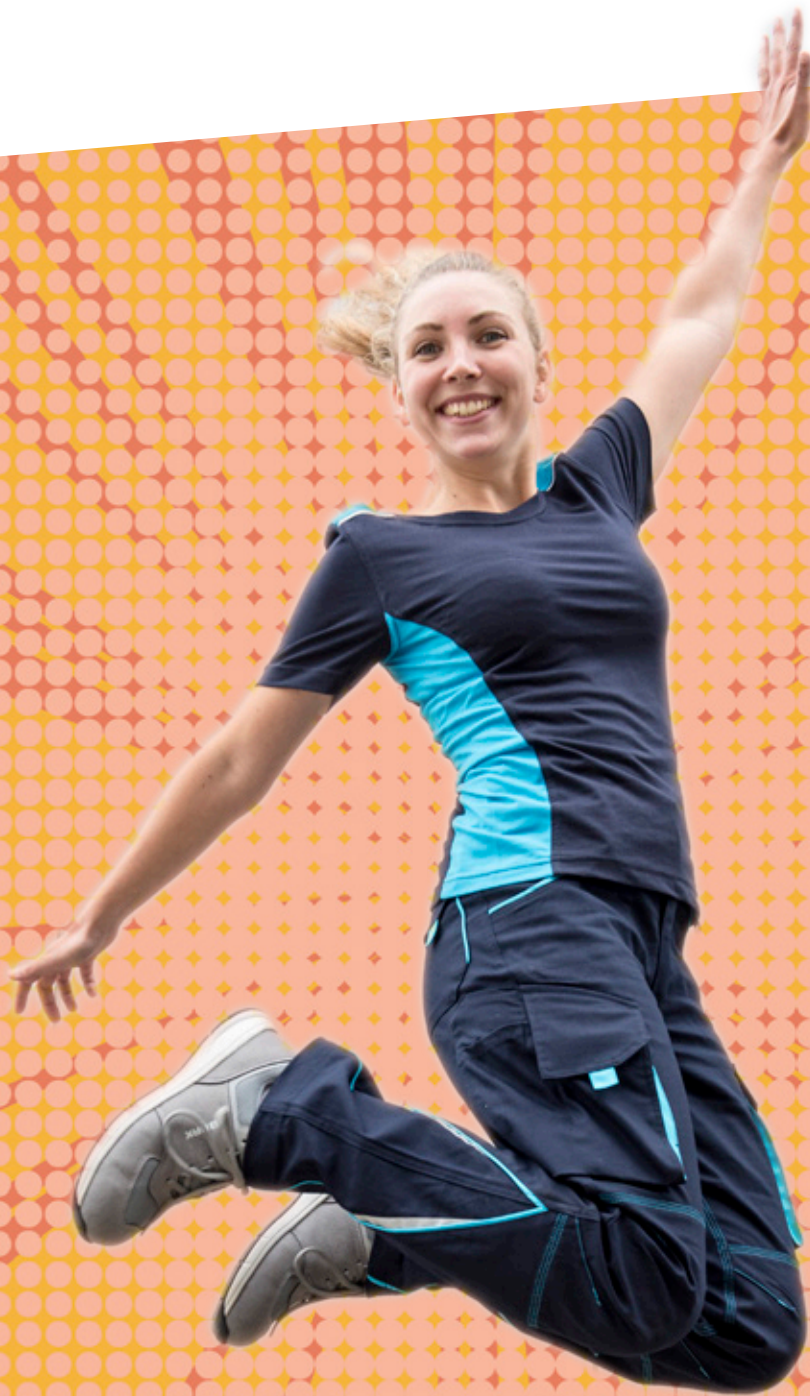




INNOVATIONSPREIS
ERGONOMIE 2019



Fußgerechte Sicherheit



Einfach besser laufen.

Sicherheitsschuhe mit BAAK® go&relax System

Das BAAK® go&relax System



Die Revolution des Sicherheitsschuhs

Natürliche und funktionelle Fußbelastung

Unser innovatives System wurde vor allem für Menschen entwickelt, die viele Stunden am Tag Sicherheitsschuhe tragen. Für diese Kundengruppe ist eine natürliche und funktionelle Fußbelastung besonders wichtig – Ein ermüdungsarmer Gang über den ganzen Arbeitstag.

In herkömmlichen Sicherheitsschuhen werden die Füße durch gerade Zehenschutzkappen bei jedem Schritt unnatürlich gebeugt. Zusätzlich schränken steife Laufsohlen die Bewegung der Zehengrundgelenke ein. Die zwei äußeren kleinen Zehen werden nicht in die Abrollbewegung einbezogen. Es kann zu einer Fehlbelastung von Fußmuskulatur, Sehnen und Bändern kommen. Und zu gravierenden Folgen für Fußdynamik und Körperstatik.



“ Eine natürliche und funktionelle Fußbewegung im Schuh trägt zur Gesunderhaltung des Fußes, der Muskeln und Gelenke bei. Das entlastet den gesamten Bewegungsapparat.

Prof. Dr. Gert-Peter Brüggemann

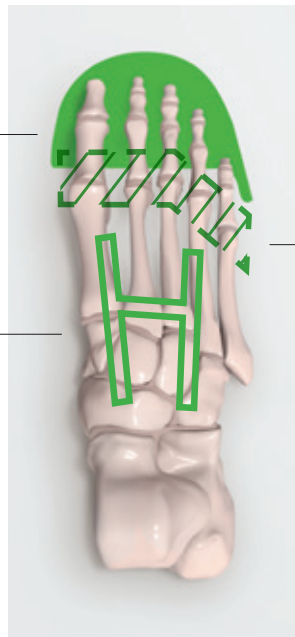
1. Asymmetrische Zehenkappe

Die BAAK® Flexkappe sorgt für eine funktionsgerechte Biegung der Zehengrundgelenke und damit für einen »relaxteren« Gang.



3. Biomechanisches H-Kopplungselement

Das in die Laufsole integrierte BAAK® H-Kopplungselement verbindet elastisch Vor- und Rückfuß, unterstützt die lagegerechte Biegung der Zehen und sorgt für Stabilität plus Kontrolle.



Gesunde Füße

Gesunde Füße entlasten den gesamten Bewegungsapparat.

2. Biomechanisch optimierte Flexzone

Die fußgerechte BAAK® Flexzone in der Laufsole ermöglicht die natürliche und funktionsgerechte Biegung aller Zehengrundgelenke zusätzlich.



Dreifach durchdacht

Durch diese drei Funktionselemente bezieht das BAAK® go&relax System für Sicherheitsschuhe alle fünf Zehen in die Abrollbewegung mit ein. Die Belastung beim Gehen wird so optimal auf alle dafür vorgesehenen Muskeln und Gelenke verteilt. BAAK® go&relax besteht aus einer einzigartigen Komponenten-Kombination für ein natürliches Abknicken. Und sorgt so für gesunde Füße, die den gesamten Bewegungsapparat entlasten.



Bleiben Sie fit und leistungsfähig

Die Belastung wird durch das patentierte BAAK® go&relax System bei jedem Schritt auf alle dafür vorgesehenen Muskeln und Gelenke optimal verteilt. Füße, Muskeln und Gelenke bleiben fit und leistungsfähig. Das entlastet den gesamten Bewegungsapparat. Fehlbelastungen werden erfolgreich verhindert. Das Gehen ist superbequem. Ein Schuh sollte immer das zulassen, was der Fuß von Natur aus machen will. Eine natürliche und funktionelle Fußbelastung ist bei Sicherheitsschuhträgern, die ihr Schuhwerk viele Stunden am Tag tragen, daher besonders wichtig.

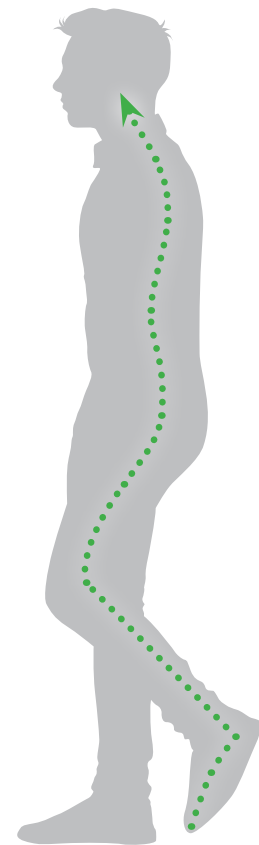
Sicherheitsschuhe mit patentiertem BAAK® go&relax System sind eine sinnvolle Ergänzung zur betrieblichen Gesundheitsförderung.

BAAK® go&relax kann:*



- das Arthrose-Risiko am Knie reduzieren
- die Haltung des Rumpfes verbessern
- die Rückenmuskulatur beeinflussen und ggf. zur Beschwerdereduktion beitragen

*Durch „bottom up“ Strategie (von unten nach oben)
Studie abrufbar unter www.baak.de



Gesunde Füße entlasten den gesamten Bewegungsapparat

Herkömmliche Sicherheitsschuhe



Fehlbelastung und ihre Folgen

Durch die unnatürliche Form herkömmlicher Zehenschutzkappen werden die Füße im Bereich der Zehengrundgelenke bei jedem Schritt unnatürlich gebeugt. Viele Laufsohlen sind außerdem so steif wie ein Gipsverband. Das schränkt die Bewegung der Zehengrundgelenke ein.

Die Belastung beim Gehen wird nicht optimal verteilt. Die Fußmuskulatur, Sehnen und Bänder werden fehlbelastet, oder teilweise sogar außer Betrieb gesetzt. Die Muskeln im Fuß werden geschwächt, wenn sie nicht genutzt werden. Dies hat wiederum negative Folgen für die Dynamik des Fußes und für die gesamte Körperstatik.



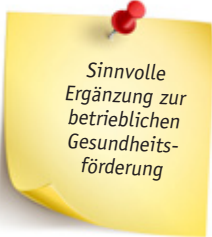
Damenschuhe mit BAAK® go&relax

Für aktive Frauen

Die Damen-Spezialisten

Gönnen Sie Ihren Damenfüßen eine besonders gute Passform, denn diese Schuhe werden über spezielle Damenleisten gefertigt. Gehen und Stehen Sie durch die vollflächige Dämpfung besonders angenehm.

Entlasten Sie Ihren Bewegungsapparat. Durch das patentierte BAAK® go&relax System bleiben Füße, Muskeln und Gelenke fit und leistungsfähig.



Sandwich-Lining-Textilfutter
für verbesserte Atmungsaktivität

Damenpassform
Ein speziell für die besondere Anatomie von Damenfüßen entwickelter Leisten sorgt für eine sehr gute Passform

Flexzone
Flexzone zum fußgerechten Abknicken für eine natürliche, funktionelle Fußbewegung

Vegan
ohne die Verwendung von tierischen Hilfsstoffen hergestellt (das gilt auch für Verpackung)

ESD Ausstattung
Die meisten Damen Modelle erfüllen die höchste ESD-Anforderung.

Baak Flexkappe
Zehenschutz durch die leichte Baak-Flexkappe, die das fußgerechte Abknicken unterstützt





3219
 Sonja
 S1P SRC ESD *Lady*



Zehenschutz	Stahl-Baak-Flexkappe
Durchtrittschutz	textiler Durchtrittschutz
Schaft	Mikrofaser in Lederoptik und Nylonmaterial
Futter	atmungsaktives Sandwich-Lining-Textilfutter
Fußbett	ESD Softstep+ Einlegesohle
Sohle	EVA/Nitril mit Baak-Flexzone
Größen / Weite	35-42 / 10



34232
 Svenja
 S1 SRC *Lady*



Zehenschutz	Stahl-Baak-Flexkappe
Durchtrittschutz	-
Schaft	Mikrofaser und Meshmaterial
Futter	klimaregulierendes Textilfutter
Fußbett	Komfort Einlegesohle
Sohle	EVA/Nitril mit Baak-Flexzone
Größen / Weite	35-42 / 10







3218
Svea
S3 SRC ESD *Lady*

ab Größe 34



farblich passende
Satin Senkel auf Anfrage



Zehenschutz	Stahl-Baak-Flexkappe
Durchtrittschutz	textiler Durchtrittschutz
Schaft	abriebfestes, wasserresistentes Nylonmaterial mit PU-Applikation
Futter	atmungsaktives Sandwich-Lining-Textilfutter
Fußbett	ESD Softstep+ Einlegesohle
Sohle	EVA/Nitril mit Baak-Flexzone
Größen / Weite	34-42 / 10





34252
 Silvy2
 S1P SRC *Lady*



Zehenschutz	Composite-Baak-Flexkappe
Durchtrittschutz	textiler Durchtrittschutz
Schaft	abriebfestes Mikrofasermaterial mit atmungsaktiven Textileinsätzen
Futter	klimaregulierendes Textil-Futter
Fußbett	Softstep+ Einlegesohle
Sohle	EVA/Nitril mit Baak-Flexzone
Größen / Weite	35-42 / 10+





3217
Stacy
S1P SRC ESD *Lady*



Zehenschutz	Stahl Baak Flexkappe
Durchtrittschutz	textiler Durchtrittschutz
Schaft	atmungsaktives Textilmaterial mit reflektierendem PU-Print
Futter	klimaregulierendes Textil-Futter
Fußbett	ESD Softstep-Einlegesohle
Sohle	PU/PU-Sohle mit Baak-Flexzone, nicht kreidend
Größen / Weite	35 - 42 / 10



Rainbow reflection
 bei Lichteinfall



32112
Sue2
S1 SRC ESD *Lady*



Zehenschutz	Stahl Baak Flexkappe
Durchtrittschutz	-
Schaft	Microfasermaterial
Futter	klimaregulierendes Textil-Futter
Fußbett	ESD Softstep-Einlegesohle
Sohle	PU/PU-Sohle mit Baak-Flexzone, nicht kreidend
Größen / Weite	35-42 / 10



Schnelleinstieg
 durch
 Schnellverschluss
 mit Gummizug





Baak Sortiment

Übersicht unserer Schuhe, die nicht über einen speziellen Damenleisten gefertigt werden, jedoch auch in kleinen Größen verfügbar und somit für Damen geeignet sind. Nähere Infos unter baak.de oder im Baak-Gesamtkatalog.



Sam S3 SRC ESD

Art. 5520

Zehenschutz	Composite-Baak-Flexkappe
Durchtrittschutz	textiler Durchtrittschutz
Schaft	atmungsaktives, wasserresistentes Nylonmaterial, BOA® Fit System
Futter	atmungsaktives Sandwich-Lining-Textilfutter
Fußbett	ESD Softstep+ Einlegesohle
Sohle	EVA/Nitril mit Baak-Flexzone
Größen / Weite	35-48 / 11



ab Größe 35 –
Lady geeignet



Zum Einrasten drücken
Zum Öffnen ziehen



Zum Festziehen drehen



Hardy S1P SRC ESD

Art. 7227N

Zehenschutz	Aluminium Baak Flexkappe
Durchtrittschutz	textiler Durchtrittschutz
Schaft	gelochtes Microfasermaterial
Futter	klimaregulierendes Textil-Futter
Fußbett	ESD Softstep-Einlegesohle
Sohle	PU/PU mit Baak-Flexzone, nicht kreidend
Größen / Weite	36N - 47N / 11



Henk S1P SRC ESD

Art. 7007N

Zehenschutz	Aluminium Baak Flexkappe
Durchtrittschutz	textiler Durchtrittschutz
Schaft	gelochtes Microfasermaterial
Futter	klimaregulierendes Textil-Futter
Fußbett	ESD Softstep-Einlegesohle
Sohle	PU/PU mit Baak-Flexzone, nicht kreidend
Größen / Weite	36N - 47N / 11



Hendrik S1P SRC ESD

Art. 7337 N/XW

Zehenschutz	Aluminium Baak Flexkappe
Durchtrittschutz	textiler Durchtrittschutz
Schaft	gelochtes Microfasermaterial
Futter	klimaregulierendes Textil-Futter
Fußbett	ESD Softstep-Einlegesohle
Sohle	PU/PU mit Baak-Flexzone, nicht kreidend
Größen / Weite	36N - 47N / 11



Harry S1 SRC ESD

Art. 7228N

Zehenschutz	Aluminium Baak Flexkappe
Durchtrittschutz	-
Schaft	Microfaser mit Textileinsätzen in Netzstruktur
Futter	klimaregulierendes Textil-Futter
Fußbett	ESD Softstep-Einlegesohle
Sohle	PU/PU mit Baak-Flexzone, nicht kreidend
Größen / Weite	36N – 47N / 11



Herby S1 SRC ESD

Art. 7008N

Zehenschutz	Aluminium Baak Flexkappe
Durchtrittschutz	-
Schaft	Microfaser und Textilmaterial in Netzstruktur mit Belüftungsfenster
Futter	klimaregulierendes Textil-Futter
Fußbett	ESD Softstep-Einlegesohle
Sohle	PU/PU mit Baak-Flexzone, nicht kreidend
Größen / Weite	36N – 47N / 11



Harris S3 SRC ESD

Art. 7214 N

Zehenschutz	Aluminium Baak Flexkappe
Durchtrittschutz	textiler Durchtrittschutz
Schaft	Rind-Glattleder
Futter	klimaregulierendes Textil-Futter
Fußbett	ESD Softstep-Einlegesohle
Sohle	PU/PU mit Baak-Flexzone, nicht kreidend
Größen / Weite	36N – 47N / 11



Harrison S3 SRC ESD

Art. 7316 N

Zehenschutz	Aluminium Baak Flexkappe
Durchtrittschutz	textiler Durchtrittschutz
Schaft	Rind-Glattleder
Futter	klimaregulierendes Textil-Futter
Fußbett	ESD Softstep-Einlegesohle
Sohle	PU/PU mit Baak-Flexzone, nicht kreidend
Größen / Weite	36N – 47N / 11



Rob2 S3 SRC ESD

Art. 73442

Zehenschutz	Composite Baak Flexkappe
Durchtrittschutz	textiler Durchtrittschutz
Schaft	Rindnubukleder
Futter	klimaregulierendes Textil-Futter
Fußbett	ESD Softstep-Einlegesohle
Sohle	EVA/Nitril mit Baak-Flexzone
Größen / Weite	36-40 / 10,5 und 41-50 / 12



Robert2 S3 SRC ESD

Art. 73742

Zehenschutz	Composite Baak Flexkappe
Durchtrittschutz	textiler Durchtrittschutz
Schaft	Rindnubukleder
Futter	klimaregulierendes Textil-Futter
Fußbett	ESD Softstep-Einlegesohle
Sohle	EVA/Nitril mit Baak-Flexzone
Größen / Weite	36-40 / 10,5 und 41-48 / 12

Baak Sortiment

Übersicht unserer Schuhe, die nicht über einen speziellen Damenleisten gefertigt werden, jedoch auch in kleinen Größen verfügbar und somit für Damen geeignet sind. Nähere Infos unter baak.de oder im Baak-Gesamtkatalog.



Red S1P SRC ESD

Art. 71502

Zehenschutz	Composite Baak Flexkappe
Durchtrittschutz	textiler Durchtrittschutz
Schaft	Microfaser und Textilmaterial in Netzstruktur mit Belüftungsfenster
Futter	klimaregulierendes Textil-Futter
Fußbett	ESD Softstep-Einlegesohle
Sohle	EVA/Nitril mit Baak-Flexzone
Größen / Weite	36-40 / 10,5 und 41-48 / 12



Reeny S1P SRC ESD

Art. 71522

Zehenschutz	Composite Baak Flexkappe
Durchtrittschutz	textiler Durchtrittschutz
Schaft	Microfaser und Textilmaterial in Netzstruktur mit Belüftungsfenster
Futter	klimaregulierendes Textil-Futter
Fußbett	ESD Softstep-Einlegesohle
Sohle	EVA/Nitril mit Baak-Flexzone
Größen / Weite	36-40 / 10,5 und 41-48 / 12



Rene2 S1P SRC ESD

Art. 72112

Zehenschutz	Composite Baak Flexkappe
Durchtrittschutz	textiler Durchtrittschutz
Schaft	Microfaser und Meshmaterial
Futter	klimaregulierendes Textil-Futter
Fußbett	ESD Softstep-Einlegesohle
Sohle	EVA/Nitril mit Baak-Flexzone
Größen / Weite	36-40 / 10,5 und 41-50 / 12



Rick2 S1P SRC ESD

Art. 71462

Zehenschutz	Composite Baak Flexkappe
Durchtrittschutz	textiler Durchtrittschutz
Schaft	Microfaser und Meshmaterial
Futter	klimaregulierendes Textil-Futter
Fußbett	ESD Softstep-Einlegesohle
Sohle	EVA/Nitril mit Baak-Flexzone
Größen / Weite	36-40 / 10,5 und 41-50 / 12



Rui S3 SRC ESD

Art. 73181

Zehenschutz	Composite Baak Flexkappe
Durchtrittschutz	textiler Durchtrittschutz
Schaft	atmungsaktives, wasserresistentes Nylonmaterial mit TPU-Applikation
Futter	atmungsaktives Sandwich-Lining-Textilfutter
Fußbett	ESD Softstep-Einlegesohle
Sohle	EVA/Nitril mit Baak-Flexzone
Größen / Weite	36-40 / 10,5 und 41-48 / 12



S3-Schuh
leichter als 500 g
S3 shoe
lighter than 500 gr.





Rico2 S1P SRC ESD

Art. 74112

Zehenschutz	Composite Baak Flexkappe
Durchtrittschutz	textiler Durchtrittschutz
Schaft	Microfaser und Meshmaterial
Futter	klimaregulierendes Textil-Futter
Fußbett	ESD Softstep-Einlegesohle
Sohle	EVA/Nitril mit Baak-Flexzone
Größen / Weite	36-40 / 10,5 und 41-48 / 12



Ron2 S1P SRC ESD

Art. 71472

Zehenschutz	Composite Baak Flexkappe
Durchtrittschutz	textiler Durchtrittschutz
Schaft	Microfaser und Meshmaterial
Futter	klimaregulierendes Textil-Futter
Fußbett	ESD Softstep-Einlegesohle
Sohle	EVA/Nitril mit Baak-Flexzone
Größen / Weite	36-40 / 10,5 und 41-48 / 12



Henry S1P SRC ESD

Art. 8424

Zehenschutz	Stahlkappe
Durchtrittschutz	textiler Durchtrittschutz
Schaft	Rindveloursleder
Futter	klimaregulierendes Textil-Futter
Fußbett	Komfort Einlegesohle
Sohle	PU/PU, nicht kreidend
Größen / Weite	35 - 48 / 11



Hugo S1P SRC ESD

Art. 8724

Zehenschutz	Stahlkappe
Durchtrittschutz	textiler Durchtrittschutz
Schaft	Rindveloursleder
Futter	klimaregulierendes Textil-Futter
Fußbett	Komfort Einlegesohle
Sohle	PU/PU, nicht kreidend
Größen / Weite	35 - 48 / 11

Auf einen Blick - Icons



Sicherheitsschuhe
mit BAAK® go&relax System
und besonderem Weitenkonzept



ESD – Electrostatic discharge
vermindert elektrostatische
Aufladung



Metallfrei
100% metallfreie Sicherheitsschuhe



BAAK® go&relax
kann durch "bottom up" Strategie
(von unten nach oben)
• das Arthrose-Risiko am Knie
reduzieren
• die Haltung des Rumpfes
verbessern
• die Rückenmuskulatur
beeinflussen und ggf. zur
Beschwerdereduktion beitragen



DGVV Regel 112-191
Modelle zertifiziert für
orthopädische Einlagen bzw.
orthopädische Zurichtung der
Sohle.
Details siehe www.baak.de



BOA® Fit System
Schneller Ein- und Ausstieg in den
Sicherheitsschuh. Erleichtert den Alltag
und meistert jede Herausforderung.



Ultralight
Schuhgewicht geringer als 500 g
(bei Größe 42)



Vegan
ohne die Verwendung von
tierischen Hilfsstoffen hergestellt
(das gilt auch für Verpackung)



Der BAAK-Partner in Ihrer Nähe